

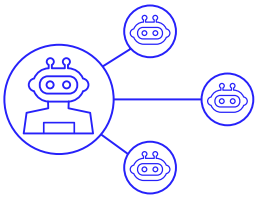


Appian RPA

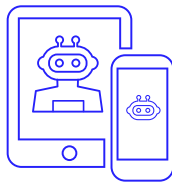
Una funzionalità chiave tra i tuoi strumenti di automazione.

In un contesto in cui i requisiti di produttività aumentano e le organizzazioni devono far fronte a esigenze di integrazioni arretrate sempre crescenti, l'RPA può essere implementata in modo strategico per automatizzare le attività ripetitive e collegare i sistemi in flussi di lavoro ottimali al fine di semplificare le attività di business.

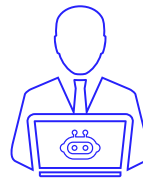
Appian RPA è una tecnologia cloud nativa per l'automazione robotica delle attività che **migliora l'efficienza, riduce gli errori e diminuisce i costi**. Appian RPA è parte dell'automazione completa di Appian, che combina RPA, workflow, regole decisionali, intelligenza artificiale e case management, in modo da fornire sempre la tecnologia giusta per il caso d'uso giusto.



Collega i bot a qualsiasi processo aziendale più ampio



Implementa e monitora i bot da qualsiasi dispositivo



Per gestire le eccezioni dei robot, coinvolgi i dipendenti nei processi



Analizza il valore e l'impatto di tutti i processi dei bot

Funzionalità chiave di Appian RPA:

- **Governance Potente:** gestisce, monitora e implementa centralmente i bot all'interno dell'organizzazione per aumentare scalabilità e prestazioni.
- **RPA Sicura e in Cloud:** semplifica l'accesso e l'adozione dell'RPA nel sistema cloud di Appian, disponibile a livello globale e altamente sicuro.
- **Gestione Dinamica delle Eccezioni:** le migliori funzionalità che coinvolgono la componente umana per gestire le eccezioni e le attività ad hoc.
- **Sviluppo Java Potente:** fornisce agli sviluppatori un maggiore controllo per creare bot sofisticati in grado di gestire anche le attività più complicate.

LiUNA!

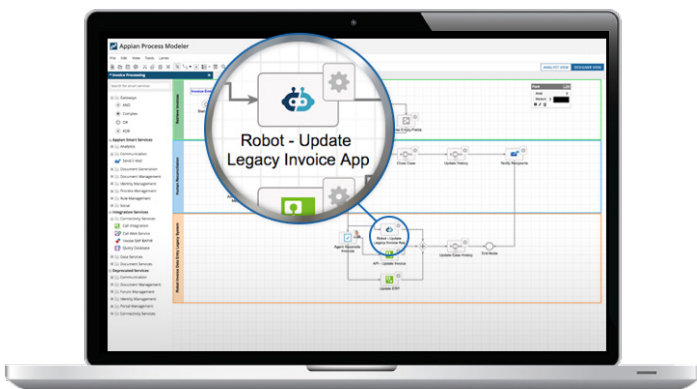
“ Appian RPA, all'interno di uno strato per l'automazione unificato, offre la velocità e la scalabilità di cui abbiamo bisogno. ”

Matt Richard, CIO

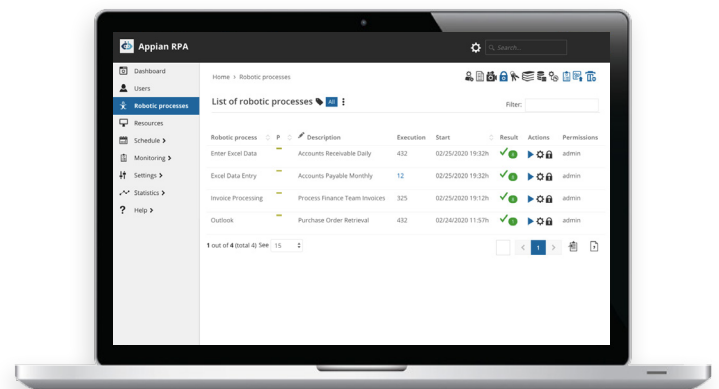
Laborers International Union of North America (LiUNA!)

Estendi l'automazione a tutta l'azienda.

- **Flessibilità di Implementazione:** crea un numero illimitato di bot da utilizzare in ambienti Windows e Linux, ottimizzando i costi operativi della forza lavoro digitale.
- **Audit Trail Precisi:** visibilità completa in ogni processo e azione RPA per controllare e ottimizzare la forza lavoro digitale.
- **Esecuzione Self-Service:** i bot possono essere eseguiti su richiesta, garantendo una maggiore produttività per gli utenti aziendali e un ROI superiore per l'organizzazione.
- **Automazione End-to-End:** potenti funzionalità di coordinamento dei processi, gestione delle eccezioni e integrazione garantiscono la completa automazione dei processi aziendali e un maggiore impatto sul business.
- **Ottimizzazione dei Processi Aziendali e Identificazione delle Opportunità di Miglioramento:** analisi dei dati dei processi per scoprire eventuali rallentamenti o individuare nuove opportunità di ottimizzazione della forza lavoro digitale.
- **Gestione Centralizzata di Tutte le Attività di Automazione:** con Appian RPA ricevi anche Appian Robotic Workforce Manager, con cui gestire i bot Appian e l'automazione dei processi, oltre che i bot RPA di terzi per tutta l'azienda.



Implementa i bot nei processi aziendali per automatizzare le attività ripetitive.



Coordina i bot da un centro di controllo basato sul web.

appian

A proposito di Appian

Appian aiuta le organizzazioni a costruire applicazioni e workflow rapidamente, con una piattaforma di automazione low-code. Combinando persone, tecnologie e dati in un unico flusso di lavoro, Appian può aiutare le aziende a massimizzare le risorse e migliorare i risultati di business. Molte delle più grandi organizzazioni al mondo utilizzano le applicazioni Appian per migliorare l'esperienza del cliente, raggiungere l'eccellenza operativa e semplificare la gestione del rischio globale e la compliance.

Per ulteriori informazioni, visita il sito <https://it.appian.com/platform/robotic-process-automation-rpa/>